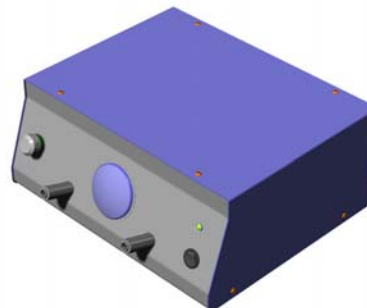
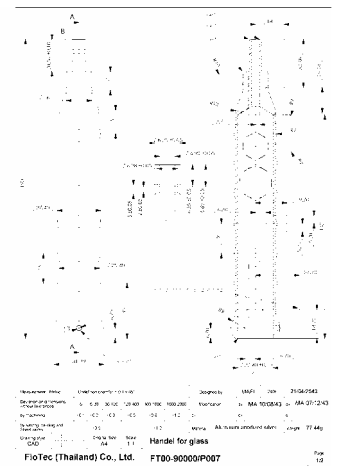


Geräte- und Apparatebau, Montagen und Teilefertigung

Prototypen, Kleinserien, Grossserien, Entwicklung, Lohnfertigung, Montage, Qualitätssicherung

Teilefertigung mit Qualitätskontrolle:

- Alu- Stahlblechteile (Stanzen, Biegen, Lasern)
- Werkzeugbau (Kunststoff Spritzguss)
- Kunststoffspritzgussteile (PP, PS, PC, POM...)
- Dreh- Fräs- und Bohrteile (alle Materialien)
- Elektronik Schaltungen SMD Bestücken, Montage
- Alu Extrusionswerkzeuge- und Teile
- Geblasene Glasteile (Siehe Bild Behandlungspistole)
- Wärmebehandlungen (Härten, Tenifer...)
- Oberflächenbehandlungen (Eloxieren, Pulverbeschichten, Vakuumbeschichten...)



Montage, QC, Verpackung, Logistik:

- Kosmetische- und Medizinische Geräte
- Werkzeuge, Handwerkzeuge
- Apparate, Geräte (Sonderausführungen)
- Sondermaschinen und Anlagen